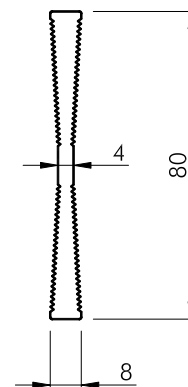


PRODUKTDATENBLATT



BESAPLAST-VISIO[®] 80

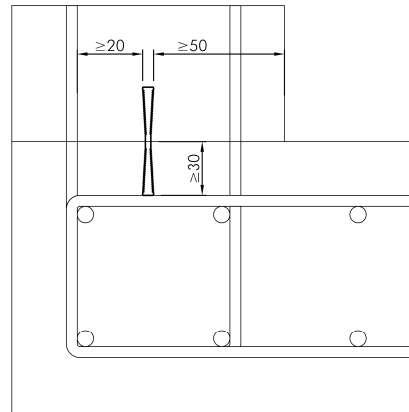
Beschreibung	BESAPLAST-VISIO[®] 80 Fugenband zur Verwendung als Abdichtung von Fugen in Stahlbetonbauwerken.	
Verwendungszweck	Innenliegendes Fugenband zur <ul style="list-style-type: none"> • Abdichtung von Arbeitsfugen in Stahlbetonbauwerken gegen zeitweise aufstauendes und drückendem Wasser, • Abdichtung von Sollrissfugen in Stahlbetonbauwerken gegen zeitweise aufstauendes und drückendem Wasser. 	
Regelwerke	<ul style="list-style-type: none"> • Verwaltungsvorschrift Technische Baubestimmung für das Land Nordrhein-Westfalen (VV TB NRW) Abschnitt C 3 unter der laufenden Nummer C 3.30. • DIN 18541:2014-11 Teil 2 	
Zulassung	Allgemeine bauaufsichtliche Zulassung. Nr.: P-22-MPANRW-221533	
Produktkenndaten	Material	Nitriflex [®]
	Werkstoffgruppe	thermoplastischer Kunststoff
	Lieferlänge	25,00 m
	Zugfestigkeit	≥ 10 N/mm ² nach DIN EN ISO 527-2
	Bruchdehnung	≥ 350% nach DIN EN ISO 527-2
	Kälteverhalten -20°C	≥ 200% nach DIN EN ISO 527-2
	Brandverhalten	Klasse E nach DIN EN 13501-1
Form	Querschnitt	



Toleranz DIN 16941 Toleranzreihe 4B
Wir weisen darauf hin, dass Umgebungstemperaturen materialbedingt einen Einfluss auf die Längsausdehnung haben und die fertigungsbindenden Toleranzen außerhalb des Herstellwerks insbesondere in Profillängsrichtung deutlich überschritten werden können.

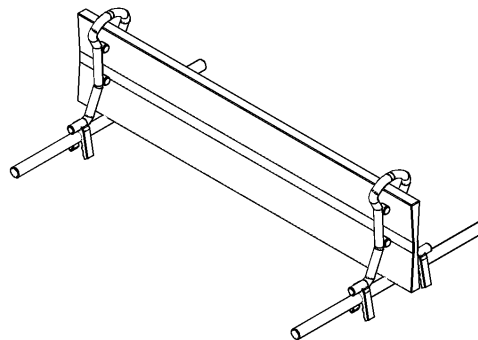
Einbauposition

Das **BESAPLAST-VISIO® 80** ist im mittleren Drittel des Betonquerschnitts zu positionieren. Einseitiges Aufstellen auf eine Bewehrungslage ist zulässig. Der maximale Abstand zu freien Bauteilkanten beträgt 50 mm. Die minimale Einbindung in beide Bauteile beträgt je 30 mm. Der minimale lichte Abstand zur Bewehrung beträgt 20 mm.



Lagesicherung

Die Einbaulage ist vor dem Betonieren mit dem VISIO 80 Montagebügel zu sichern. Der maximale Abstand der Lagesicherung beträgt 0,25 m.



Die Lagesicherung erfolgt bei vertikalem Einbau mit Fugenbandklammern.

Fügetechnik

Fügungen sind grundsätzlich im Werk herzustellen. Bauseitig sind Verlängerungen (Stumpfstöße) mit der VISIO 80 Steckmuffe zulässig.

Ansicht



Seitenansicht



Die VISIO 80 Steckmuffe ist optional erhältlich.

Ergänzend sind Fügungen nach DIN 18197 durch thermisches Verschweißen durch herstellenseitig geschultes Fachpersonal zulässig.

Richtungsänderungen	Richtungsänderungen erfordern grundsätzlich Fügungen. Das Verlegen im Radius ist um die schwache Achse (x-Achse gem. DIN 18197) mit einem Biegeradius $r \geq 50$ mm zulässig.
Transport, Lagerung, Handhabung	In Anlehnung an DIN 18197. Der Transport erfolgt grundsätzlich auf Paletten. Nach Anlieferung ist die Ware auf ihre Unversehrtheit zu prüfen und vor freier Bewitterung und Schmutz zu schützen. Die Lagerung in Magazinen wird empfohlen. Vor dem Betoniervorgang sind Sauberkeit und richtige Einbaulage sicherzustellen. Freie Fugenbandenden sind gegen Verschmutzung, Beschädigung und freier Bewitterung zu schützen.
Rechtliche Hinweise	Alle Angabe entbinden den Anwerder nicht von der Prüfpflicht auf Verwendbarkeit. Ergänzend finden unsere allgemeinen Verkauf- und Lieferbedingungen Anwendung.
Hersteller	BESAPLAST® Kunststoffe GmbH Einsteinstraße 15 D-46325 Borken Tel.: +49/ 2861/ 9439-0 E-mail: info@besaplast.de
Ausgabe	01/2021